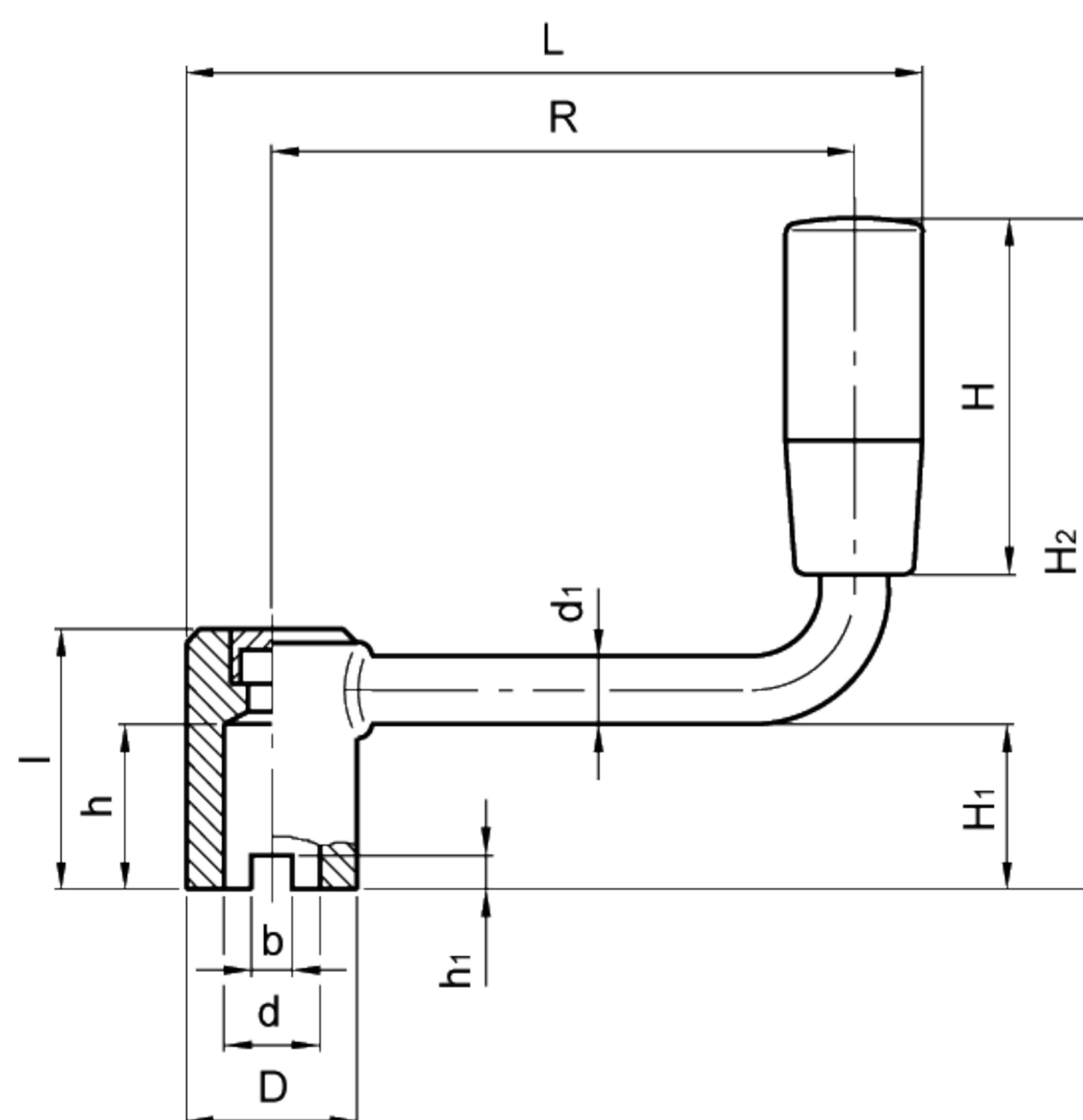


GN 369

曲柄摇手

- 喷砂镀镍钢，操作手柄焊接到轮毂。
- 轮毂带标准H9规定公差铰孔，开端槽(N类型)或者不开端槽(A型)。
- 黑色高科技聚合体材料轮毂罩。
- 黑色酚醛基(PF)热固性塑料旋转手柄。耐溶剂、机油、油脂以及其他化学溶剂。

有关用埋头螺钉在轴上安装GN369，参见第668页GN110钻孔技术说明。



标准件 型号	主尺寸								安装孔		手柄			重量 g
	L	D	d ₁	l	b ^{+0.1}	h ₁	H ₁	H ₂	d H9	h	H	∅	R	
GN 369-63-B10-A GN 369-63-B10-N	81	18	8	28	- 4.5	- 4	18	74	10	18	40	18	63	88 87
GN 369-80-B10-A GN 369-80-B10-N	98	18	8	28	- 4.5	- 4	18	74	10	18	40	18	80	94 93
GN 369-100-B12-A GN 369-100-B12-N	120	20	8	30	- 4.5	- 4	20	88	12	20	50	21	100	122 121
GN 369-125-B12-A GN 369-125-B12-N	145	20	8	30	- 4.5	- 4	20	88	12	20	50	21	125	132 131